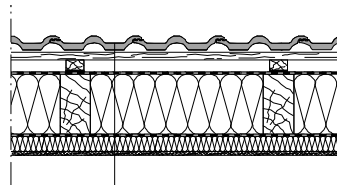
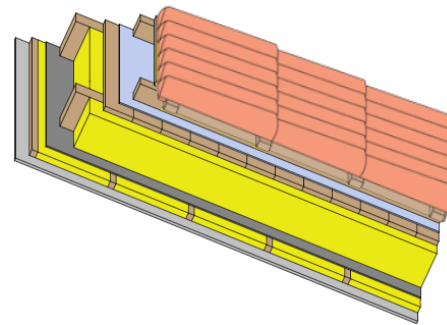


## DACHKONSTRUKTION



- 50mm - Dachziegel
- 25mm - Querlattung
- 30mm - Lattung
- 0,2mm - Unterdeckbahn
- 240mm - Sparren + Zwischensparrendämmung
- 0,2mm - Damfbremsfolie
- 40mm - eventl. Untersparrendämmung
- 12 mm - Rigipsdeckenverkleidung



## REGELDETAIL

Planerin/In:

Dipl.-Ing. Architekt Ali Ajeti  
Donnersbergweg 1,  
67059 Ludwigshafen  
Mobil: 0151 56144903  
E-Mail: a.ajeti@aigruppe.com



Plan:

DACH Fertigteil (Dachkonstruktion Holz)

Datum:

04.10.2019

Maßstab:

1:25

Plan Nr.:

Anlage D