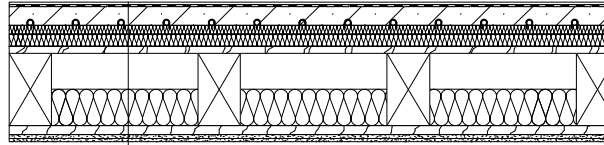
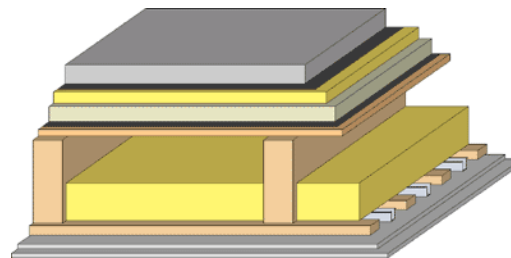


DECKENKONSTRUKTION



- 15mm - Bodenbelag (z.B. Parket)
- 45mm - Estrich Rohrüberdeckung
- 17mm - Heizrohr 17 x 2,0
- 27mm - Systemdämmung 30-3
- 40mm - Zusatzdämmung EPS
- 22mm - OSB Platte
- 240mm - Holzbalken nach statischen Angaben
- 30mm - Lattung
- 12mm - Rigipsdeckenverkleidung
- 12 mm - Rigipsdeckenverkleidung



REGELDETAIL

Planerin/:

Dipl.-Ing. Architekt Ali Ajeti
 Donnersbergweg 1,
 67059 Ludwigshafen
 Mobil: 0151 56144903
 E-Mail: a.ajeti@aigruppe.com



Plan:

DECKE Fertigteil (Holzbalkendecke)

Datum:

04.10.2019

Maßstab:

1:25

Plan Nr.:

Anlage C