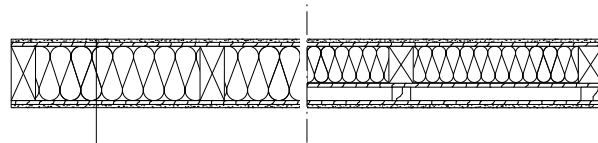
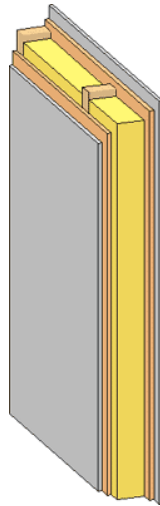


INNENWANDKONSTRUKTION



- 12mm - Gipskaronplatte
- 12mm - Holzwerkstoffplatte OSB3
- 180mm - Holzkonstruktion KVH C24 + Steinwolle
- [45mm - Installationsebene nach Erfordernis]
- 12mm - Holzwerkstoffplatte OSB3
- 12mm - Gipskaronplatte



REGELDETAIL

PlanerIn:

Dipl.-Ing. Architekt Ali Ajeti
Donnersbergweg 1,
67059 Ludwigshafen
Mobil: 0151 56144903
E-Mail: a.ajeti@aigruppe.com



Plan:

INNENWAND Fertigteil (Holzständerbauweise)

Datum:

04.10.2019

Maßstab:

1:25

Plan Nr.:

Anlage B